



www.asecna.aero

Les routes du ciel, notre métier



SEMAINE METEO 2014

***EVENEMENTS SECURITE
LIES AUX CONDITIONS
MTO 2013 -2014***

Antananarivo - Déc. 2014





SOMMAIRE

- 1. INTRODUCTION**
- 2. REPARTITION DES EVS PAR CENTRE ATS**
- 3. REPARTITION DES EVS PAR FIR**
- 4. REPARTITION PAR CATEGORIE D'ÉVENEMENT**
- 5. EVS SECURITE MARQUANTS 2012 - 2014**
- 6. PHENOMENES MTO OBSERVES**
- 7. CONSEQUENCES SUR LES OPERATIONS AERIENNES**
- 8. TENEURS DES ACAPs MTO**





Un Événements Sécurité (EVS) c'est tout accident, incident ainsi que tout autre défaut ou dysfonctionnement d'un aéronef, de son équipement ou de tout élément du système de navigation aérienne utilisé ou conçu pour être utilisé aux fins ou dans le cadre de l'exploitation d'un aéronef ou de la fourniture d'un service de gestion de la circulation aérienne ou d'une aide de navigation à un aéronef.

La présente note fait le point des évènements sécurité liés aux conditions météorologiques survenus dans l'espace aérien géré par l'ASECNA au cours de la période 2012 - 2014.



INTRODUCTION

De Janvier 2012 au 15 Novembre 2014, **693** évènements de sécurité liés aux conditions météorologiques ont été enregistrés dans nos espaces aériens...

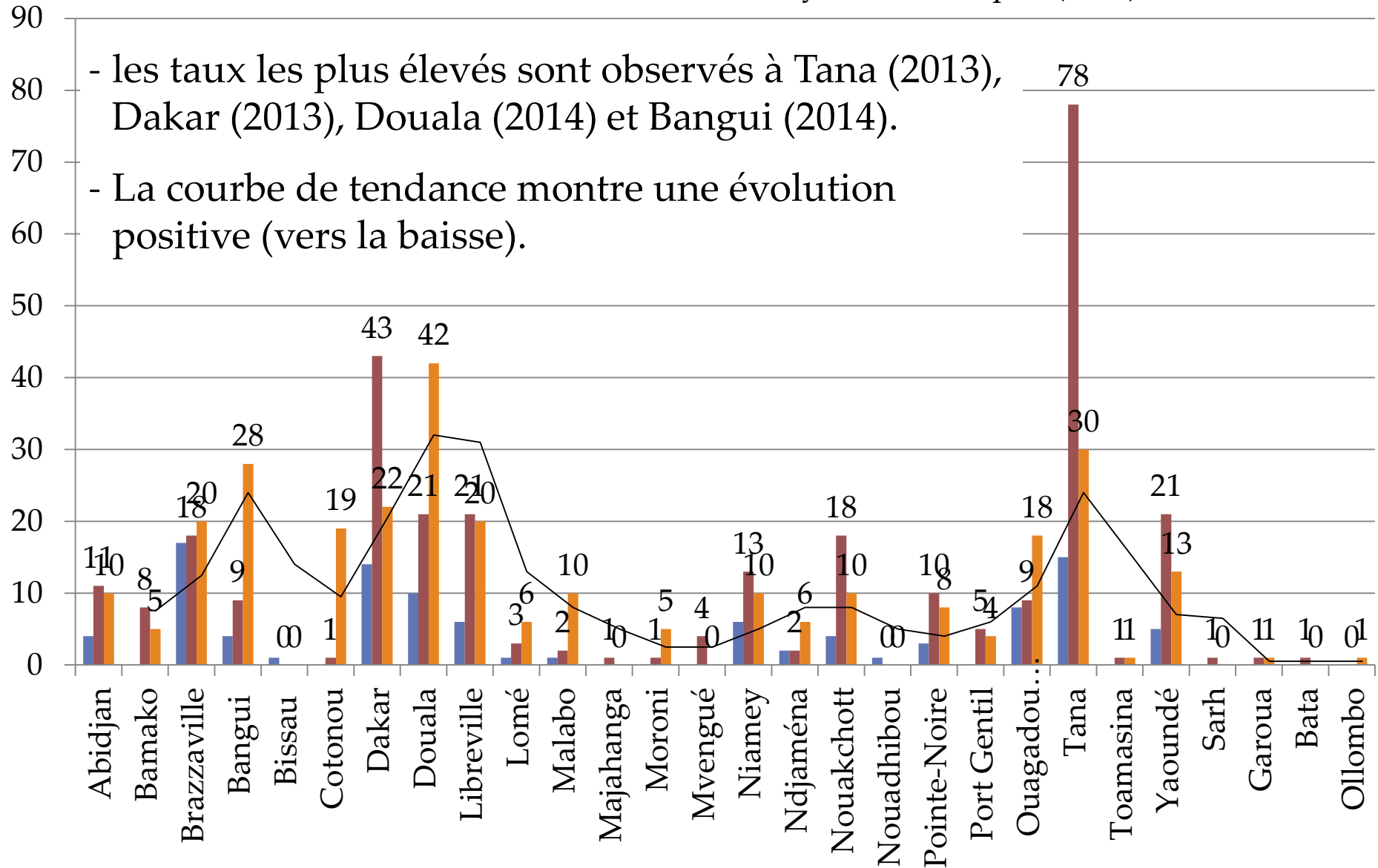
... sur un total de **4443** événements sécurité enregistrés dans la zone ASECNA.

Ce qui représente 15.60 %.



Répartition des EVS par centres ATS.

■ 2012 ■ 2013 ■ 2014 — 2 Moy. mobile sur pér. (2014)



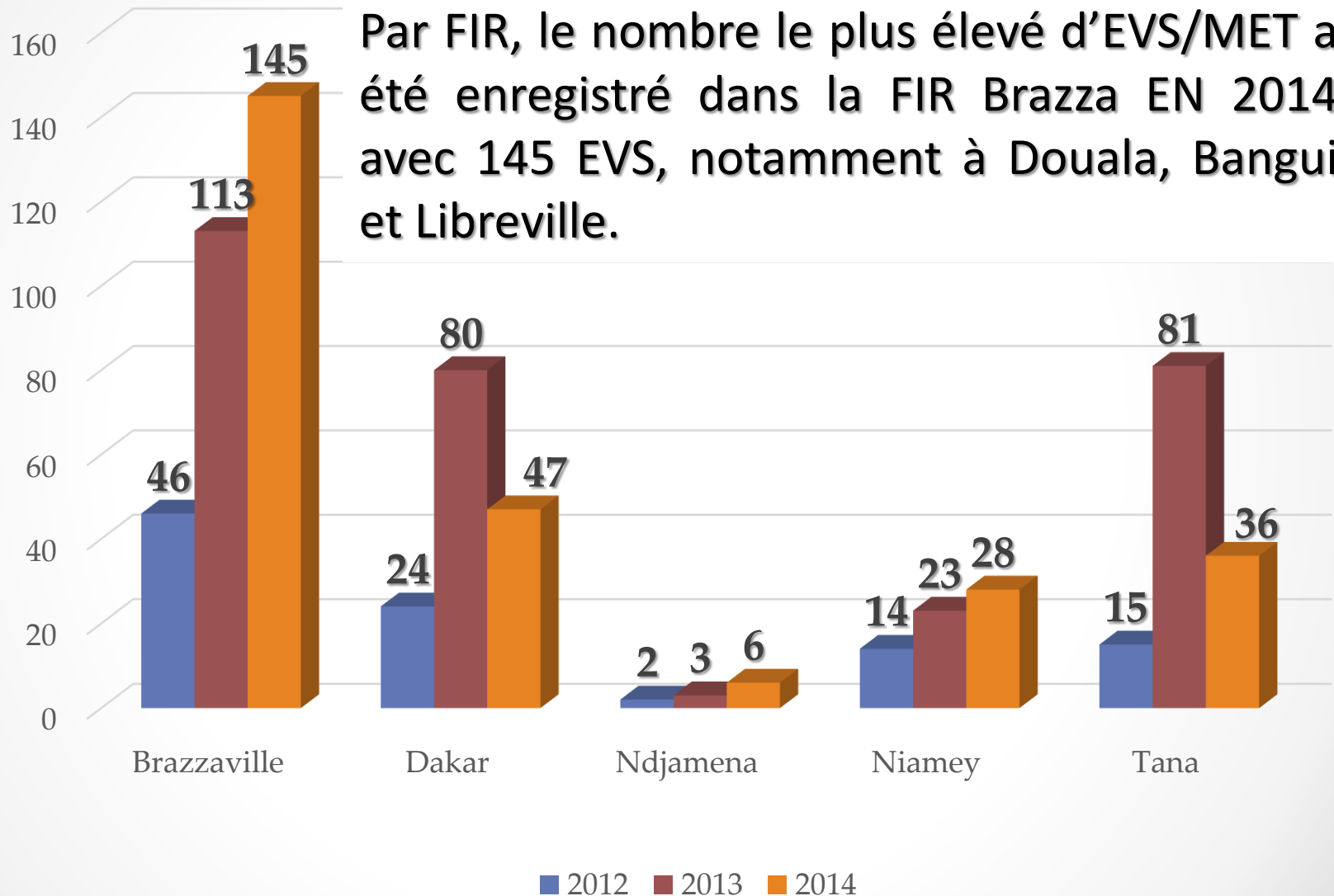
Répartition par FIR

FIR	2012	2013	2014
Brazzaville	46	113	145
Dakar	24	80	47
Ndjamena	2	3	6
Niamey	14	23	28
Tana	15	81	36
Accra	1	4	25
Totaux par année	102	304	287
Totaux 2012 - 2014	693		



Répartition par FIR

Par FIR, le nombre le plus élevé d'EVS/MET a été enregistré dans la FIR Brazza EN 2014 avec 145 EVS, notamment à Douala, Bangui et Libreville.



Répartition par FIR

👉 Douala :	42
👉 Bangui :	28
👉 Libreville :	20
👉 Brazzaville :	20

Ces quatre centres ATS occupent environ 96 % des EVS intervenus dans la FIR Brazzaville en 2014



*La FIR Tana connaît une nette amélioration des EVS enregistrés en 2014 (36) par rapport à ceux de 2013 (81)...
... **soit une baisse de plus de 55 %***



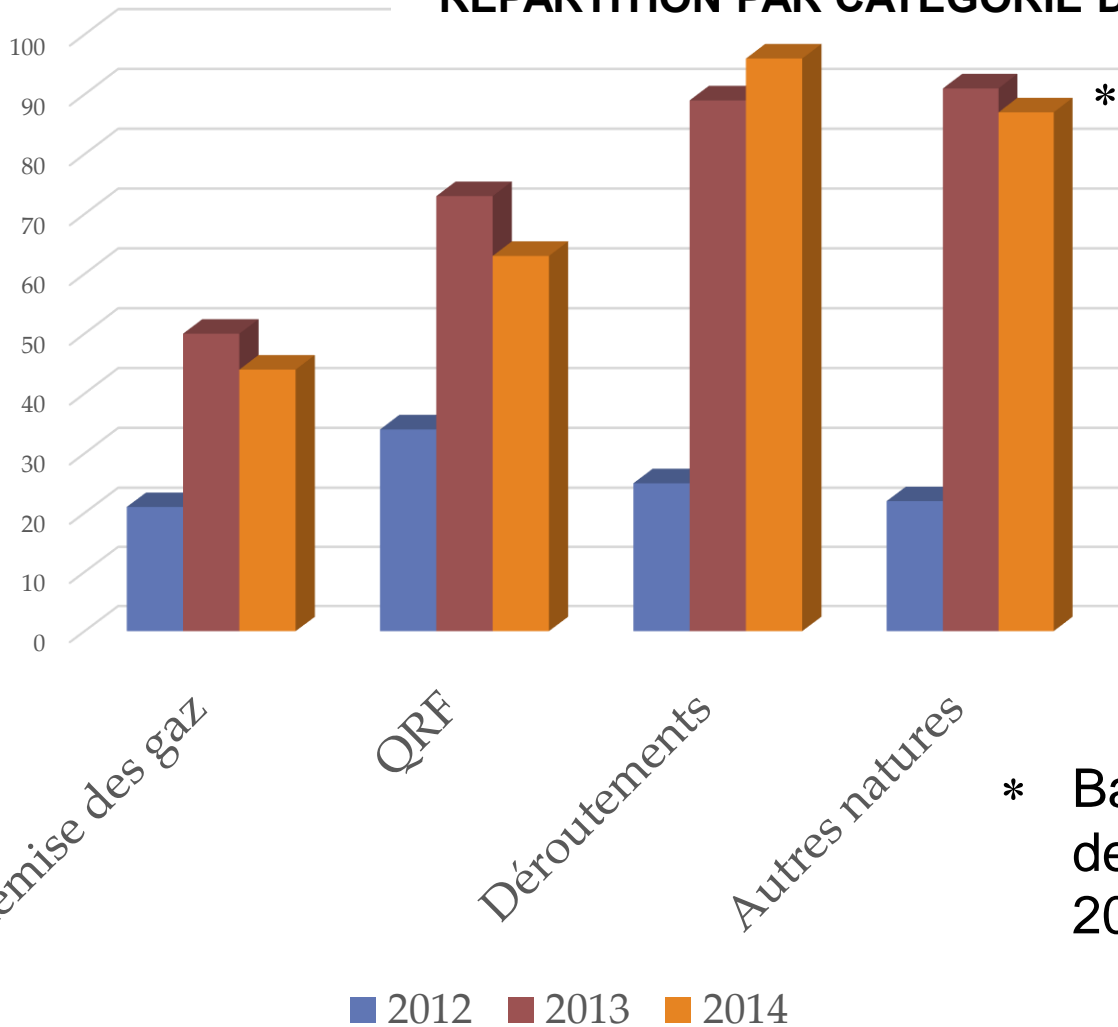
REPARTITION PAR CATEGORIE D'EVENEMENTS

Le classement des conséquences les plus importantes des phénomènes MTO sur les vols aux abords des aérodromes à donné les résultats suivants :

Evènements	2012	2013	2014
Déroutements	25	89	96
QRF	34	73	63
Remise des gaz	21	50	44
Autres natures	22	91	87
Total	102	303	290



REPARTITION PAR CATEGORIE D'EVENEMENTS

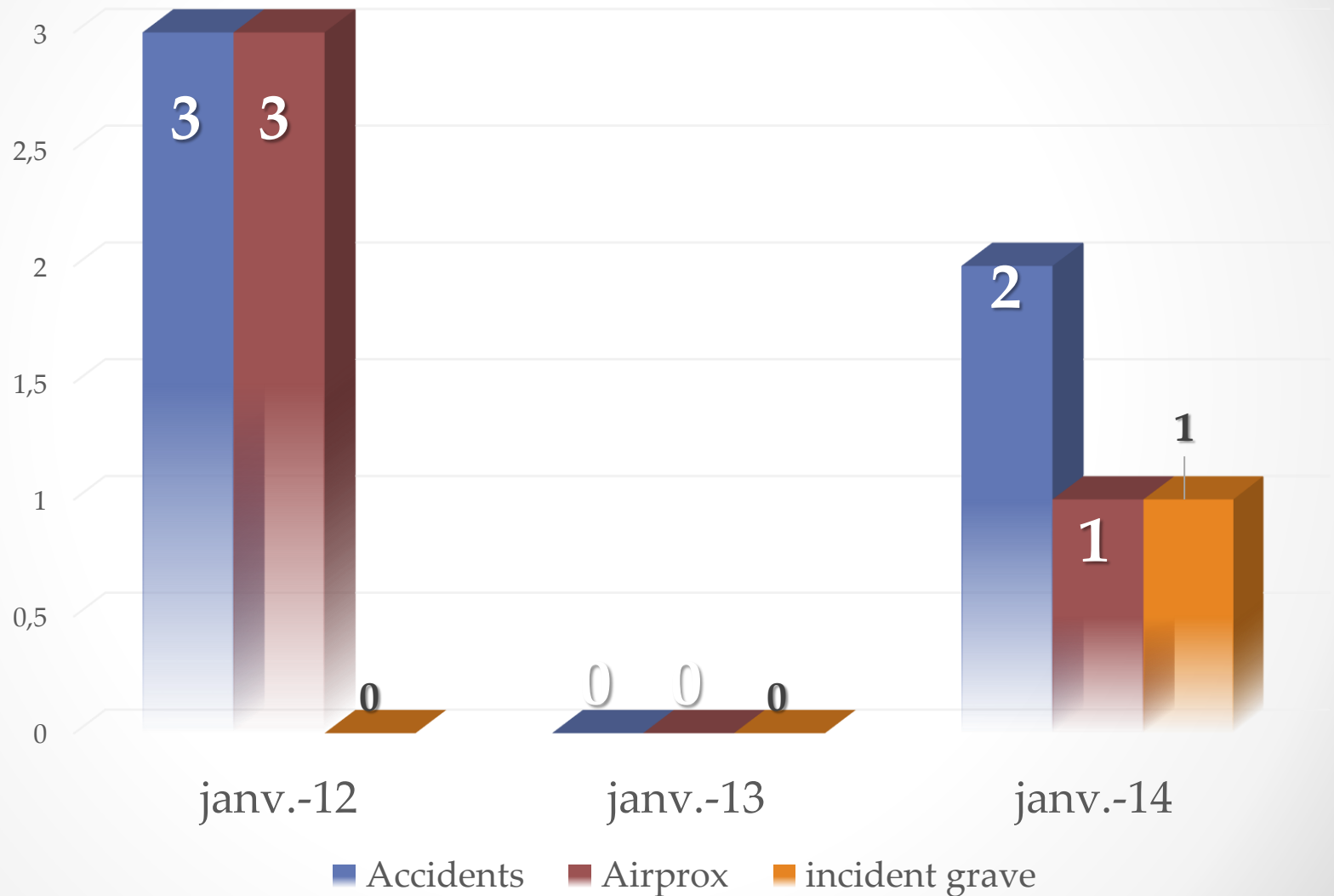


* Constat de l'augmentation des déroutements des vols

* Baisse du nombre de remise des gaz en 2014 par rapport en 2012 et 2013

* L'augmentation des EVS ne traduit pas forcément une dégradation du niveau de sécurité. Elle s'explique par les notifications volontaires et non punitives des EVS.

EVS marquants dont les conditions météorologiques constituent des facteurs contributifs



Phénomènes observés

Ces événements sécurité liés aux conditions météorologiques sont essentiellement constitués de :

- ☞ Cisaillements de vent;
- ☞ Turbulences non prévues;
- ☞ Typhons et cyclones;
- ☞ Vents arrière ou travers forts;
- ☞ Tempête de poussière ou de sable;
- ☞ Flaques d'eau stagnante sur la piste;
- ☞ Pistes glissantes;
- ☞ Phénomènes dangereux en-route;
- ☞ etc.





La catastrophe de Ténériffe
→ Mauvaise visibilité au décollage

Conséquences sur les opérations aériennes

Ces différents phénomènes ont abouti des :

- Approches manquées et/ou des remises de gaz ;
- Déroutements et/ou des dégagements ;
- Demi-tours (QRF) ;
- Déviations météo LHD;
- Sorties de piste et/ou des excursions;
- Atterrissages/Décollages longs;
- Retards à l'arrivée et au départ;
- Tensions sur le respect des minima d'aérodrome.



Actions Correctives – Actions Préventives

- ☞ Systématisation des CIF et des LoAs entre les services d'exploitation des plateformes aéroportuaires, notamment entre la Navigation Aérienne et la Météorologie.
- ☞ Détermination d'un système automatique de transmission des messages MTO caractéristiques.
- ☞ Application des procédures en matière de mesures et de transmissions de données MTO : AIREP/S, RVR, AD & WS WARNING, état de la piste, MET REPORT, SPECI, etc.
- ☞ Etablissement d'une procédure de mesure des flaques d'eau dans les aires de manœuvres des zones pluvieuses.



MET : Sources de données

2.1. Sources des données

EVS

NOTIFICATION

CR / RAPPORTS/
ARCHIVES

- OACI, Etats, ANSP
- IATA, Usagers, IFALPA
- Gestionnaires

- **CCA, Techniciens**
- **Personnels MTO, SLI**
- **Autres...**

- Comptes rendus,
- ASRs
- Autres...

- Ecoute bandes,
- Strips, Registres

- Résultats d'audits,
- Inspection/Contrôle



Actions Correctives – Actions Préventives



☞ Le personnel MET fait partie intégrante des sources de collectes des évènements Sécurité.

☞ Coordination plus étroite entre les personnels ATC et MET dans le traitement des évènements sécurité.

☞ Suivi des procédures prévues dans le manuel de traitement des évènements sécurité (MANSECU).

☞ Amélioration de la précision et la disponibilité des informations Météo / et partager avec l'ATC.



Actions Correctives – Actions Préventives



- ☞ Sensibilisation des personnels MET et ATS afin de les familiariser avec les activités respectives des uns et des autres – Coordination et Echanges entre les CELICA par des interventions respectives.
- ☞ Appropriation du contenu du Manuel de Traitement des Evènements Sécurité (MANSECU), qui détaille les procédures de gestions des EVS (Collecte, Analyse, Traitement, ACAPs, REX, STAT, Archivage).



*Présentation: Amadou M. GUEYE
Responsable ATS / DEXNA
Tél. mobile : +221 77 321 33 62
Email Service : gueyema@asecna.org
Email personnel : amagueye@gmail.com*



**MERCI DE VOTRE
ATTENTION**



Bénin Burkina Faso Cameroun
Centrafrique Comores Congo
Côte d'Ivoire France Gabon
Guinée Bissau Guinée Equatoriale
Madagascar Mali Mauritanie
Niger Sénégal Tchad Togo

Les routes aériennes, notre métier